

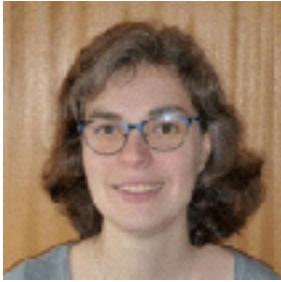


# LIVRET DE PRÉSENTATION DES FORMATEURS

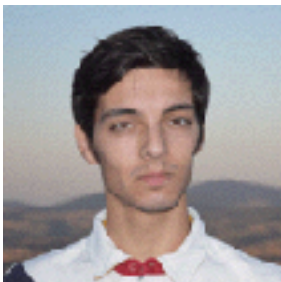


**Magic LEMP**  
Bright minds for bright solutions

# LES FORMATEURS



Marie Chupeau : Ancienne élève de Ecole Normale Supérieure de Cachan, agrégée et docteur en physique, chef de projet R&D chez Magic LEMP. Compétences en programmation (Python, C, Fortran) acquise au cours de la formation initiale (ENS, doctorat) et consolidée par l'expérience chez Magic LEMP. Compétences en management de la R&D acquises dans la recherche académique (doctorat, post-doctorat) et mise en pratique pleinement chez Magic LEMP (encadrement successif de 5 ingénieurs et chercheurs). Expériences d'enseignement variées (enseignante à l'université, examinatrice en classe préparatoires) et de formation des formateurs (enseignante en préparation à l'agrégation).



Thomas Epalle : Ancien élève de l'Ecole Normale Supérieure de Cachan, docteur en physique, chercheur chez Magic LEMP. Compétences en programmation (Python, Fortran) acquises au cours de la formation initiale (ENS, doctorat) et consolidée par l'expérience chez Magic LEMP. Compétences en intelligence artificielle, particulièrement en deep learning, acquise en fin de doctorat et consolidée chez Magic LEMP.



Raphaël-David Lasserri : Ancien élève de l'Ecole Normale Supérieure de Cachan, docteur en physique, chercheur au CEA, président de Magic LEMP. Compétences en programmation (Python, C/C++, Fortran) acquise au cours de la formation initiale (ENS, doctorat) et consolidée par le poste au CEA. Compétences en intelligence artificielle explicable, acquises en doctorat et post-doctorat. Compétences en stratégie d'entreprise et de la R&D, acquises et mises en pratique chez Magic LEMP. Expériences d'enseignement à l'université (cours, travaux dirigés, travaux pratiques d'informatique).



Antonin Penon : Ancien élève de l'Ecole Normale Supérieure de Cachan (double parcours physique - informatique), directeur technique chez Magic LEMP. Compétences avancées en programmation (Python, C/C++, Fortran) acquises pendant la formation initiale (ENS). Compétences en intelligence artificielle, spécialement en deep learning, acquises pendant la formation initiale (master) et consolidées chez Magic LEMP. Formation en interne des nouveaux arrivants chez Magic LEMP (stagiaires, apprentis, docteurs) en machine learning notamment.



Julien Ripoché : Ancien élève de l'Université Paris Sud, docteur en physique, formation intensive de machine learning pratique, poste de machine learning engineer chez Magic LEMP. Compétences en programmation (Python, C/C++), acquises lors de la formation initiale (université, doctorat, formation) et mises en application chez Magic LEMP. Compétences en intelligence artificielle, principalement deep learning et mise en production de solutions d'intelligence artificielle. Expériences d'enseignement à l'université (cours, travaux dirigés, travaux pratiques d'informatique).

# CONTACTS

Vous avez une question à nous poser sur nos formations ? Contactez-nous :

- Responsables pédagogiques : Raphaël-David Lasserri (lasseri@magic-lemp.com), Antonin Penon (penon@magic-lemp.com)
- Responsables administratifs : Marie Chupeau (chupeau@magic-lemp.com), Raphaël-David Lasserri (lasseri@magic-lemp.com)
- Référente handicap : Marie Chupeau (chupeau@magic-lemp.com)
- Référente harcèlement : Inés Rodriguez-Arias (rodriguez-arias@magic-lemp.com)
- Référent Covid : Raphaël-David Lasserri (lasseri@magic-lemp.com)



Ce document est strictement confidentiel et établi à l'intention exclusive de ses destinataires. Les informations fournies ne seront en aucun cas transmises à des tiers, toute reproduction ou utilisation sous toutes ses formes en tout ou en partie de ce document est strictement interdite sans autorisation.

SIRET : 84439862800025 NAF : 7112B -N° TVA : FR59844398628 **MAGIC LEMP SAS** au capital social de 1000 €  
Organisme de formation enregistré sous le numéro **11910881491**  
Adresse : 2, rue Jean Rostand 91400 Orsay, Site web : <https://magic-lemp.com>

